

駐車場場所（臨時）（ナビ設定は「名古屋市瑞穂区南山町17-5」）No.11
 出入口が入り難くて大変申し訳ありません。



石川橋方面からの場合



八事方面からの場合



※赤丸箇所、段差がある
 のでお気をつけください

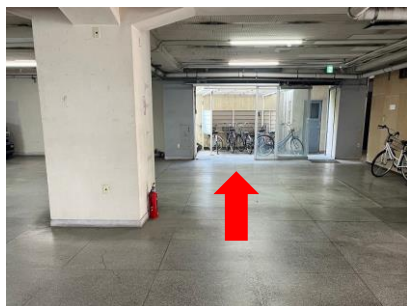


No.11

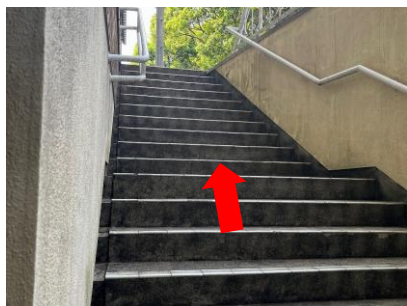
※お帰りの際は出入口を右折して出ることをお勧めします。出る際は、フロントバンパーが擦らない様お気をつけください。

※入口：高さ213cm、幅360cm
 ※大型車、車高の低い車の方は入際、お気を付けてください。（場合によってはUターンした方が入りやすいです。）

駐車場から店舗までのアクセス（駐車場から徒歩約2分）



車を停めた正面



階段を上ってそのまま直進



直進（約100m）



階段上がった2階



信号手前を左折