

【駐車場場所】 (ナビ設定は「名古屋市瑞穂区南山町17-5」)
 第二中央ビル 屋内駐車場 No.11 ※出入口が入り難くて大変申し訳ありません。



石川橋方面からの場合



八事方面からの場合



※赤丸箇所、段差がある
 のでお気をつけください



No.11

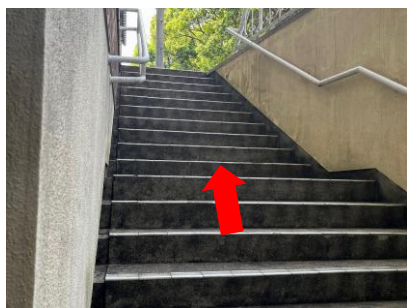
※お帰りの際は出入口を右折して出ることをお勧めします。出る際は、フロントバンパーが擦らない様お気をつけください。

※入口：高さ213cm、幅360cm
 ※大型車、車高の低い車の方は入際、お気を付けてください。(場合によってはUターンした方が入りやすいです。)

駐車場から店舗までのアクセス (駐車場から徒歩約2分)



車を停めた正面



階段を上がってそのまま直進



直進 (約100m)



階段上がった2階



信号手前を左折